

**Guten Tag ,
die Damen und die Herren der Moerser Langwaffenfraktion.**

Um die öffentliche Akzeptanz des Schießsports zu festigen und zu steigern, ist ein wesentlicher Faktor, der sportliche Erfolg der Schießsportvereine.

Um dies zu berücksichtigen, ist die Idee der Ausweitung unseres Trainingsangebots entstanden.

Die Realisierung dessen, ist aber von dem Bedarf unserer Mitglieder abhängig, der mit der folgenden Bedarfsermittlung für die LW-Trainings erfasst werden soll.

Wir bitten Sie, bei einem vorhandenen Interesse, an dieser Trainings-Bedarfsermittlung teilzunehmen, um mit der Planung den Aufbau und die Realisierung dieser Trainings zu beginnen.

Übermitteln sie bitte ihre Trainingswünsche bis zum 20.03.2021 per E-Mail an sport@moerser-sportschuetzen.de

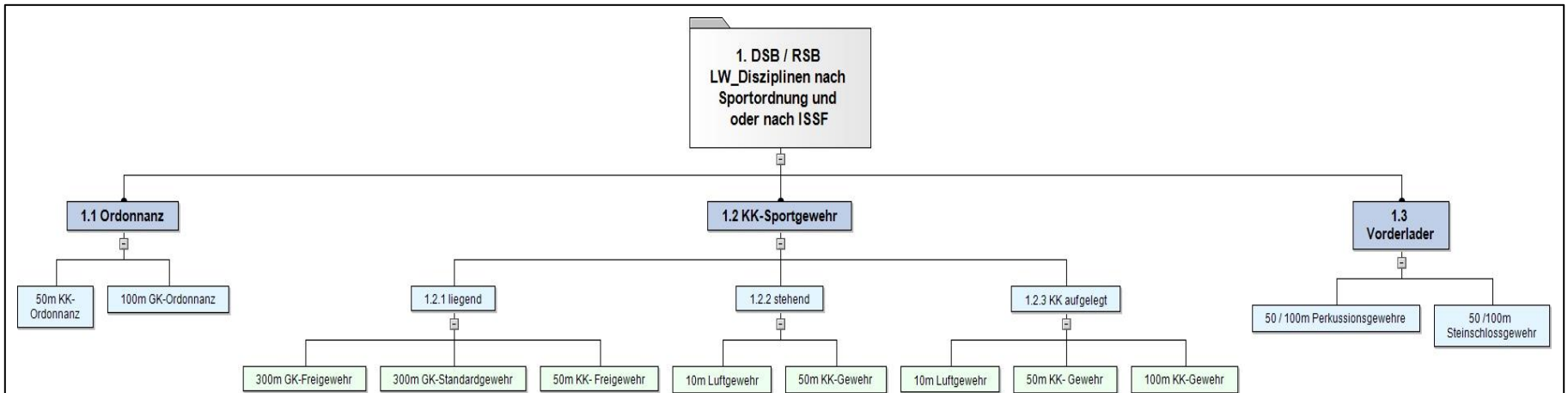
Inhaltsverzeichnis

- Seite 1: Titel
- Seite 2: Inhaltsverzeichnis
- Seite 3: Aufbau der Bedarfsermittlung
- Seite 4: Bedarfsermittlung DSB / RSB
- Seite 5: Bedarfsermittlung BDS
- Seite 6: Bedarfsermittlung Long Range
- Seite 7: Aktuelle Wettkämpfe
- Seite 8: Links zu den Sportordnungen und das Abkürzungsverzeichnis

Aufbau der Bedarfsermittlung für Langwaffenschützen.

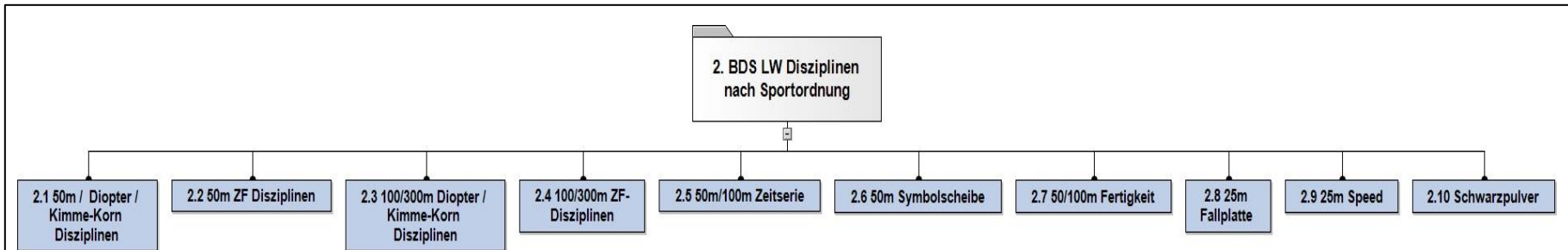
- Um die Zuordnung Ihrer Bedürfnisse zu erfassen, haben wir die folgende Struktur gewählt.
- **Kategorien:** Beschreiben ihre sportlichen Ziele.
 - 1.Kategorie: Freizeit, Vereinsmeisterschaft.
 - 2.Kategorie: Bezirksmeisterschaften, Kreismeisterschaften.
 - 3.Kategorie: Landesmeisterschaften.
 - 4.Kategorie: Bundesmeisterschaften.
 - 5.Kategorie: Nationale und Internationale Wettkämpfe.
- **Verbände:** In welchen Verbänden Sie Ihre sportlichen Ziele erreichen wollen.
 - 1. DSB / RSB Übergeordneter Verband: ISSF. (Definition der Regeln)
 - 2. BDS
 - 3. National / International Übergeordneter Verband: ICFRA. (Definition der Regeln)
- **Disziplinen:** Welche Disziplinen sie in den jeweiligen Verbänden bestreiten wollen.
 - Bei der BDS-Erfassung wählen Sie bitte die Disziplingruppen.
 - Beispiel: 100m Zielfernrohrgewehr. (Beinhaltet $>7\text{mm}$ und $=<7\text{mm}$).

Trainingsbedarf: DSB / RSB Langwaffen



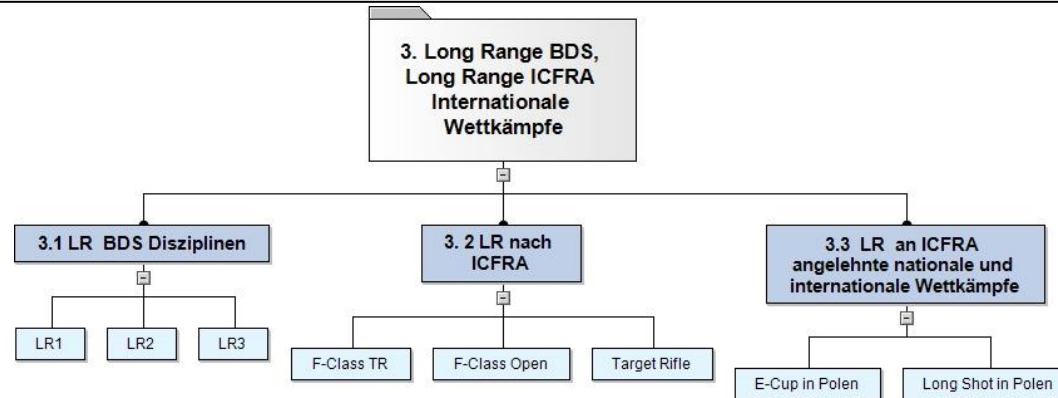
- Bitte teilen Sie uns Ihre Trainingswünsche unter der Benennung der gewünschten Kategorie der jeweiligen Kennziffer und Disziplin mittels E-Mail sport@moerser-sportschuetzen.de mit.
- Die DSB und die ISSF Sportordnung finden sie unter den folgenden Links.
 - <https://www.dsb.de/fileadmin/dsb/sportordnung/4/>
 - <https://www.issf-sports.org/getfile.aspx?mod=docf&pane=1&inst=460&file=Rifle%20Rules.pdf>
- **Beispiel einer DSB/RSB Trainings-Bedarfsmeldung:**
 - K5, 1.2.1, 300m GK-Freigewehr
 - K3, 1.3, 50m/100m Perkussionsgewehr

Trainingsbedarf: BDS Langwaffen



- Um die gewünschten Disziplingruppen zu bestimmen, schlagen sie bitte in der BDS Sportordnung nach.
- Die BDS Sportordnungen finden sie unter den folgenden Links.
 - https://www.bdsnet.de/ressourcen/downloads/bds-shb_langwaffe_2019.pdf
 - https://www.bdsnet.de/ressourcen/downloads/bds_shb_perkussion_17-11-2014.pdf
- Bitte teilen Sie uns Ihre Trainingswünsche unter der Benennung der gewünschten Kategorie der jeweiligen Kennziffer und der Disziplingruppen mittels E-Mail sport@moerser-sportschuetzen.de mit.
- **Beispiel einer BDS Trainings-Bedarfsmeldung:**
 - K1, 2.1, 50m Dienstsportgewehr
 - K3, 2.4, 300m Zielfernrohrgewehr
 - K4, 2.7, 100m Sportgewehr Selbstlader

Trainingsbedarf: Long Range



- Um Informationen über die gewünschten Disziplinen zu bekommen, schlagen sie bitte in den Sportordnungen nach.
 - BDS: https://www.bdsnet.de/ressourcen/downloads/bds-shb_langwaffe_2019.pdf
 - ICFRA: <https://www.icfra.com/shootingrules>
- Bitte teilen Sie uns Ihre Trainingswünsche unter der Benennung der gewünschten Kategorie der jeweiligen Kennziffer und Disziplin mittels E-Mail sport@moerser-sportschuetzen.de mit.
- Die Regeln und Disziplinen für den E-Cup in Polen finden Sie auf unserer Homepage unter Sport/BDS/LongRange+300m/Regeln European LR Championship Cup.
- **Beispiel einer Long Range Trainings-Bedarfsmeldung:**
 - K5, 3.3, Wettkampf E-Cup in Polen
 - K4, 3.1, LR1
 - K5, 3.2, Target Rifle

LW-Wettkämpfe – Stand: 09.03.2021

- **DSB / RSB:** Aktuelle Informationen bitte unter <https://www.dsb.de> und <https://www.rsb2020.de> abrufen.
Zur Zeit sind alle Wettkämpfe abgesagt.

- **BDS / Standard** : Aktuelle Informationen bitte unter <https://www.bdsnet.de/kalender> und / oder unter BDS Meisterschaften <https://bdsmeisterschaft.de> abrufen.
Zur Zeit sind alle Wettkämpfe abgesagt.

- **BDS Long Range** : Aktuelle Informationen bitte unter <https://www.bdsnet.de/kalender> und / oder unter BDS Meisterschaften <https://bdsmeisterschaft.de> abrufen.
 - Zur Zeit sind folgende BDS LR Wettkämpfe ausgeschrieben:
 - Long Range Speed Match Polen–Deutschland: 10-12.06.2021 in Polen
 - Long Range European Championship: 3-5.09.2021 in Polen.
 - Long Range Speed Pokal / Klein: 23.10.2021 in Deutschland-Marburg
 - Informationen / Ausschreibungen unter <https://www.bdsnet.de/kalender>

- **Weitere ausgeschriebene Long Range Wettkämpfe:**
- **LONGSHOT 2021:** 23.04 – 25.04. 2021 Information unter <https://www.longshot.pl/1de/regeln.html>
 - Diese Veranstaltung LONGSHOT 2021 ist sie auf den 24.-26.09.2021 verschoben worden.

Links zu den Sportordnungen und das Abkürzungsverzeichnis

- <https://www.dsb.de/fileadmin/dsb/sportordnung/4/>
- https://www.bdsnet.de/ressourcen/downloads/bds-shb_langwaffe_2019.pdf
- <https://www.issf-sports.org/getfile.aspx?mod=docf&pane=1&inst=460&file=Rifle%20Rules.pdf>
- <https://www.icfra.com/shootingrules>
- https://www.bdsnet.de/ressourcen/downloads/bds_shb_perkussion_17-11-2014.pdf
- <https://www.longshot.pl/1de/regeln.html>
- <https://www.moerser-sportschuetzen.de/longe-range-shooting/>

- ISSF: International Shooting Sport Federation
 - Übergeordneter Verband nach deren Regeln die nationalen und die internationalen Wettkämpfe ausgerichtet werden.
 - Der DSB ist diesem Verband angeschlossen, so das die ISSF Regeln auch für den DSB gelten.

- ICFRA: International Confederation of Fullbore Rifle Association
 - Übergeordneter Verband nach deren Regeln, oder in Anlehnung an diesen Regeln, die nationalen und die internationalen Long Range Wettkämpfe ausgerichtet werden.